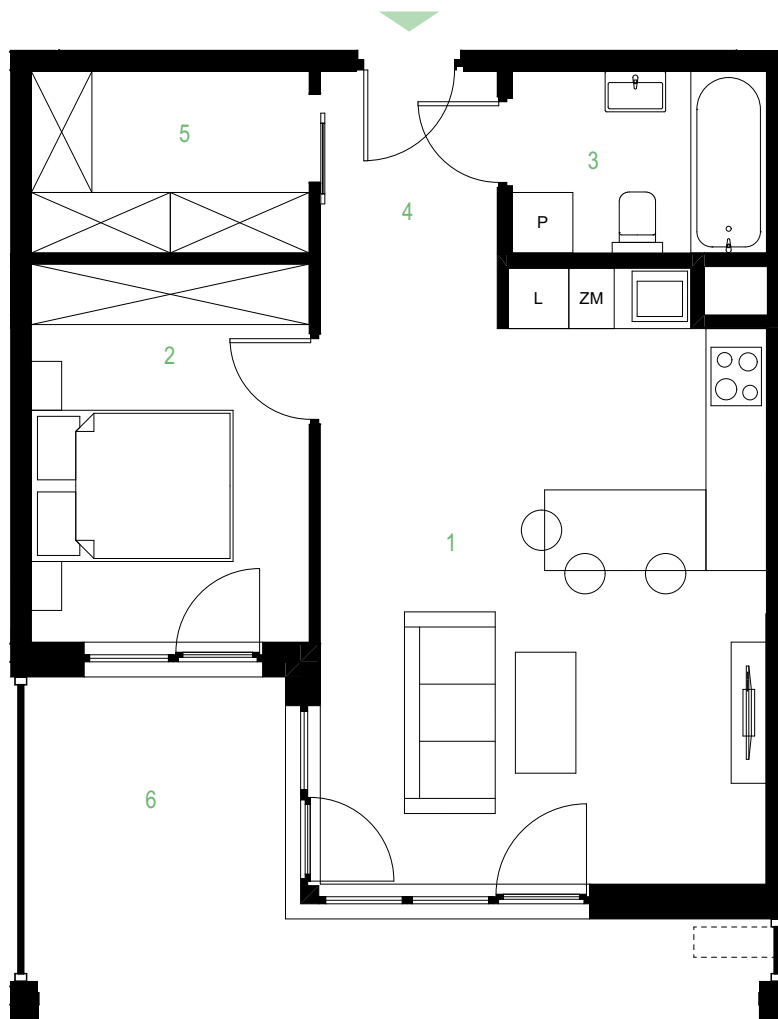




Lipowa 49A

Pruszków



mieszkanie 11

mieszkanie nr **A11**

ilość pokoi **2**

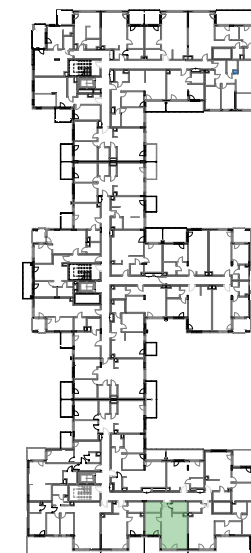
piętro **1**

1	pokój z aneksem	25.47 m ²
2	sypialnia	10.33 m ²
3	łazienka	4.54 m ²
4	hol	4.48 m ²
5	szafa	4.96 m ²

POW. UŻYTKOWA 49.78 m²

6	loggia	13.67 m ²
---	--------	----------------------

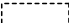
ul. Marii



ul. Lipowa

STUDIO

PROJEKTOWANIE ARCHITEKTONICZNO-URBANISTYCZNE

 miejsce ustawienia klimatyzatora *

*podstawa klimatyzatora nie może być trwale związana z podłożem

0 1 2 3 4 5 m

Karta ma jedynie znaczenie poglądowe i przedstawia przykładową aranżację lokalu, mogą wystąpić różnice powierzchni i usytuowania elementów powstałe w trakcie realizacji prac budowlanych. Powierzchnia użytkowa lokalu jest określona na podstawie polskiej normy PN-ISO 9836:2022-07 i obowiązujących przepisów prawa. Powierzchnia użytkowa lokalu jest obliczana w metrach kwadratowych z dokładnością do dwóch miejsc po przecinku.

Przedstawiona aranżacja (meble, AGD, elementy dekoracyjne, ozdoby itp.) i wykończenia mają charakter wyłącznie przykładowy i nie wchodzi w skład oferty oraz wykończenia zbywanego lokalu. Karta nie stanowi publicznego zapewnienia Dewelopera co do właściwości lokalu.

 **weisenburger**