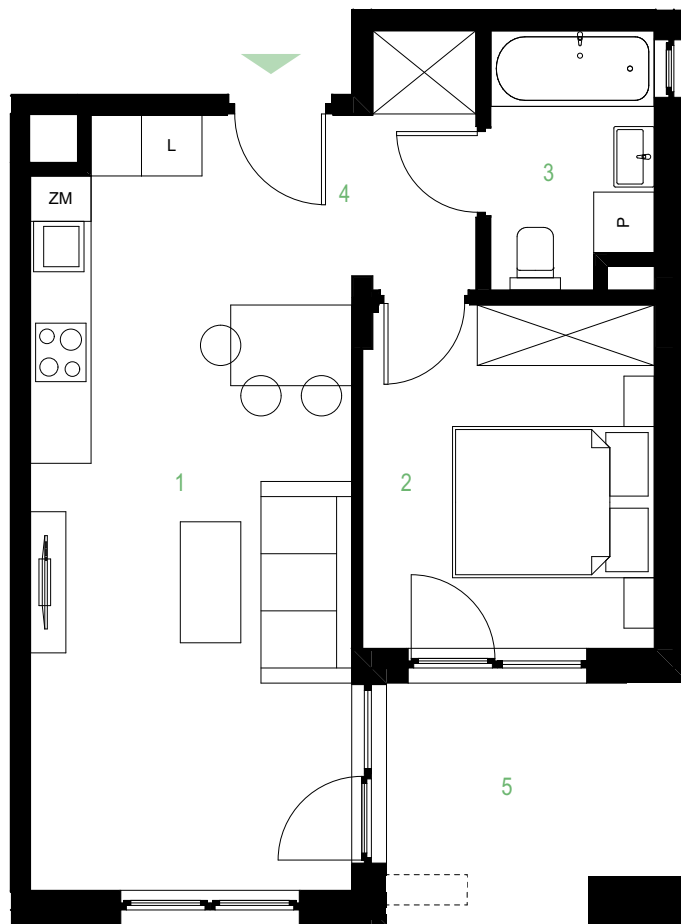




Lipowa 49A

Pruszków



mieszkanie 65

mieszkanie nr **B65**

ilość pokoi **2**

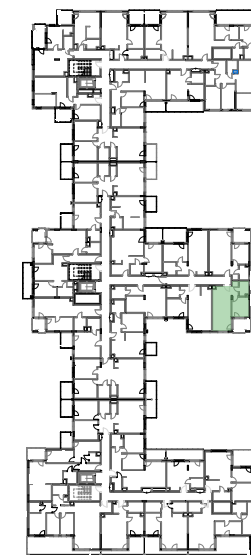
piętro **1**

1	pokój z aneksem	21.76 m ²
2	sypialnia	9.80 m ²
3	łazienka	3.94 m ²
4	hol	5.32 m ²

POW. UŻYTKOWA 40.82 m²

5	balkon	6.72 m ²
---	--------	---------------------

ul. Marii



ul. Lipowa

STUDIO

PROJEKTOWANIE ARCHITEKTONICZNO-URBANISTYCZNE

 miejsce ustawienia klimatyzatora *

*podstawa klimatyzatora nie może być trwale związana z podłożem

0 1 2 3 4 5 m

Karta ma jedynie znaczenie poglądowe i przedstawia przykładową aranżację lokalu, mogą wystąpić różnice powierzchni i usytuowania elementów powstałe w trakcie realizacji prac budowlanych. Powierzchnia użytkowa lokalu jest określona na podstawie polskiej normy PN-ISO 9836:2022-07 i obowiązujących przepisów prawa. Powierzchnia użytkowa lokalu jest obliczana w metrach kwadratowych z dokładnością do dwóch miejsc po przecinku.

Przedstawiona aranżacja (meble, AGD, elementy dekoracyjne, ozdoby itp.) i wykończenia mają charakter wyłącznie przykładowy i nie wchodzi w skład oferty oraz wykończenia zbywanego lokalu. Karta nie stanowi publicznego zapewnienia Dewelopera co do właściwości lokalu.

 **weisenburger**